

برنامه سازی (۱)

۳۵۸/۷۰

مولفان: مهندس در ساره / مهندس میر باقری

فصل اول: آشنایی با مفاهیم پایه‌ای و پردازش داده‌ها
[۲۵ سؤال] داده‌ها و اطلاعات - انواع زبان‌های برنامه‌نویسی

فصل دوم: آشنایی با زبان C#
[۴۰ سؤال] آشنایی با زبان C# - شروع برنامه‌نویسی - اولین برنامه به زبان C#
الگوی یک برنامه به زبان C# - کلاس (Class) چیست؟ - متد چیست؟

فصل سوم: آشنایی با ویژوال استودیو
[۲۵ سؤال] آشنایی با برنامه ویژوال استودیو - ایجاد یک پروژه جدید در ویژوال استودیو
معرفی بخش‌های اصلی ویژوال استودیو - برنامه‌نویسی در محیط ویژوال استودیو
ترجمه برنامه - اجرای برنامه

فصل چهارم: آشنایی با انواع داده و متغیرها
[۶۰ سؤال] متغیر چیست؟ - روش تعریف و ایجاد متغیرها - نوع داده (نوع متغیر)
مقداردهی متغیرها - نشان دادن محتوای متغیرها بر روی خروجی - نحوه نام‌گذاری متغیرها
کار با اعداد اعشاری - نوع داده منطقی یا بولین - نوع داده حرفی یا کاراکتری
نوع داده رشته‌ای - دریافت یک رشته از طریق ورودی استاندارد - دریافت اعداد

فصل پنجم: عبارات‌های محاسباتی
[۳۰ سؤال] عبارت چیست؟ - عملگرهای ریاضی یا حسابی - عملگرهای افزایشی و کاهشی - عملگرهای انتساب

فصل ششم: دستورهای شرطی
[۳۰ سؤال] عبارت منطقی یا بولین - عملگرهای مقایسه‌ای - دستور شرطی if
دستور شرطی if-else - عملگرهای منطقی - ساختار if-else پیچیده - دستور Switch

فصل هفتم: دستورات تکرار (حلقه‌ها)
[۳۰ سؤال] دستور تکرار شرطی - دستور حلقه for

فصل سوم: آشنایی با ویژوال استودیو [۲۵ سوال]

۱- آشنایی با برنامه ویژوال استودیو

۱- کدام جمله صحیح است؟

- ① Net Framework. بر پایه ویژوال استودیو است.
- ② ویژوال استودیو از C++ و C# پشتیبانی می کند ولی از VS پشتیبانی نمی کند.
- ③ لایه نرم افزاری Net Framework. به همراه ویژوال استودیو ۲۰۱۲ عرضه شده است.
- ④ ویژوال استودیو اکسپرس، نسخه تجاری عرضه شده توسط شرکت مایکروسافت است.

۲- ایجاد یک پروژه جدید در ویژوال استودیو

۲- نام پیش فرض پروژه هنگام ایجاد یک پروژه جدید چیست؟

- ① Program1 ② App1 ③ ConsoleApplication1 ④ Untitled

۳- به صورت پیش فرض پروژه های ایجاد شده در برنامه Visual Studio در کدام مسیر ذخیره می شود؟

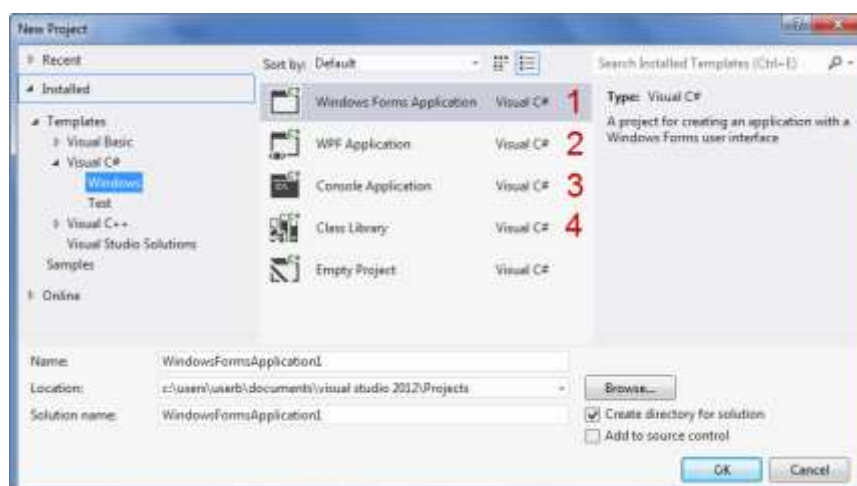
- ① My Documents → Visual Studio → Projects ② C:\ProgramFiles → Windows → System32
③ My Documents → Projects ④ C:\ → Projects

۴- هنگام ذخیره پروژه، تعیین نام کدام قسمت وجود ندارد؟

- ① Name ② Location ③ Solution name ④ Type

۵- برای ایجاد یک برنامه جدید به زبان C# که در محیط کنسول کار می کند، کدام گزینه را انتخاب می کنیم؟

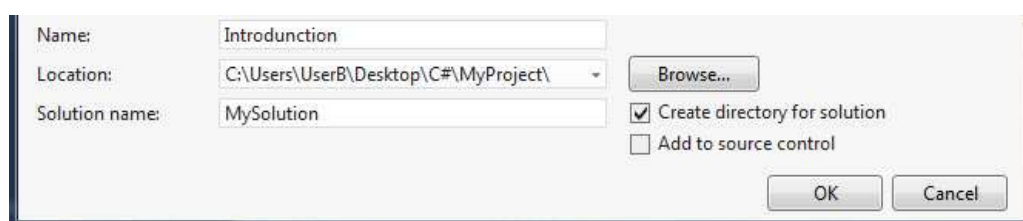
- ① Windows Forms Application ② WPF Application ③ Console Application ④ Class Library



<http://darsareh.blogsky.com>

GCFTEHRAN.BLOGSKY.COM

۶- اگر هنگام تعیین نام برای یک پروژه جدید، در پنجره New Project اسامی زیر را وارد کنیم، کدام گزینه زیر ایجاد نخواهد شد؟



- ① پوشه Introdunction ② پوشه MyProject ③ فایل MySolution.v11.suo ④ فایل MySolution.sln

- ۷- به محیطی که در آن می توان تمام مراحل برنامه نویسی، ترجمه، اشکال یابی و اجرا را انجام داد چه می گویند؟
 ① Visual ② IDE ③ Framework ④ Class

۳- معرفی بخش های اصلی ویژوال استودیو

- ۸- متن برنامه در کدام پنجره نگهداری می شود؟

- ① Tool Bar ② Project Editor ③ Error List ④ Solution Explorer

- ۹- در صورتی که برنامه اشکال تایپی یا ساختاری داشته باشد، خطاها در کدام پنجره لیست می شوند؟

- ① Solution Explorer ② Properties ③ Project Editor ④ Error List

- ۱۰- پنجره Solution Explorer چه کاربردی دارد؟

- ① متن برنامه را نشان می دهد.
 ② منوها و ابزارها را نشان می دهد.
 ③ لیست خطاهای احتمالی را نشان می دهد.
 ④ ساختار پروژه و تمام فایل های موجود در آن را نشان می دهد.

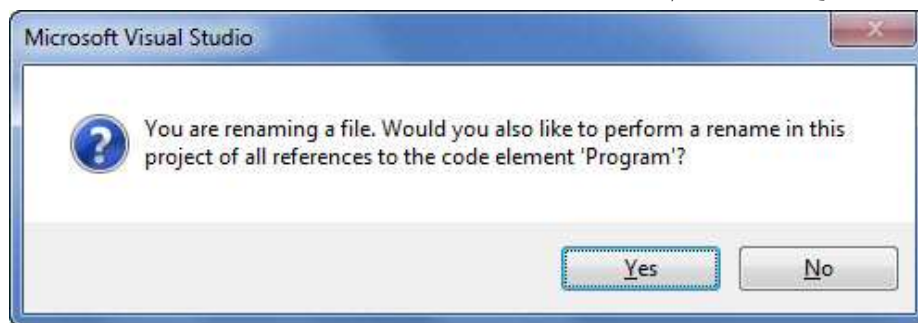
- ۱۱- اگر محتوای پنجره Solution Explorer خالی باشد. یعنی:

- ① پروژه های باز نیست.
 ② برنامه اشکال تایپی دارد.
 ③ پروژه ذخیره نشده است.
 ④ برنامه اشکال ساختاری دارد.

- ۱۲- چنانچه پنجره مرورگر پروژه باز نباشد، از کدام منو می توان آن را فعال کرد؟

- ① Window ② Tools ③ Edit ④ View

- ۱۳- اگر در پنجره زیر کلید Yes را انتخاب کنیم:



- ① تغییر نام پروژه در تمام مکان هایی که به این نام رجوع می شود.
 ② تغییر نام پروژه فقط در مکان جاری.
 ③ ترجمه پروژه به فایل اجرایی.
 ④ ایجاد یک پروژه جدید در ویژوال استودیو

<http://darsareh.blogsky.com>

۴- برنامه نویسی در محیط ویژوال استودیو

- ۱۴- پسوند برنامه به زبان C Sharp چیست؟

- ① .C ② .C# ③ .CS ④ .CSharp

- ۱۵- دستورات using:

- ① فضای نامی را تعریف می کند.
 ② متدها را به پروژه معرفی می کند.
 ③ راهنمایی هایی برای مترجم هستند.
 ④ برای تعریف کلاس استفاده می شود.

۱۶- با کدام دستور فضای نامی جدید تعریف می شود که برای سازماندهی و دسته بندی پروژه های بزرگ مورد استفاده قرار می گیرد؟

- ① namespace ② class ③ using ④ static

۱۷- در برنامه سی شارپ کل برنامه در کدام علامت نوشته می شود؟

- ① کروشه باز و بسته [] ② آکولاد باز و بسته { }
③ پرانتز باز و بسته () ④ نقل قول " "

۱۸- در محیط IDE کلمات کلیدی به رنگ نشان داده می شوند.

- ① سبز ② سفید ③ قرمز ④ آبی

۵- ترجمه برنامه

۱۹- کلید میانبر برای ترجمه برنامه کدام است؟

- ① F4 ② F5 ③ F6 ④ F7

۲۰- در شکل زیر (پنجره Error List) تعداد خطا در فایل مشاهده می شود.

	Description	File	Line	Column	Project
1	Too many characters in character literal	test.cs	13	23	Introduction
2	expected	test.cs	19	2	Introduction
3	expected	test.cs	14	22	Introduction

- ① یک - Test ② سه - Test ③ یک - Introduction ④ سه - Introduction

۶- اجرای برنامه

۲۱- کلید میانبر اجرای برنامه (Start) کدام است؟

- ① Ctrl+F5 ② F5 ③ Ctrl+F6 ④ F6

۲۲- متدی که برای ایجاد صدا در برنامه استفاده می شود کدام است؟

- ① Audio() ② Sound() ③ Beep() ④ Mp3()

۲۳- دستور زیر چه عملی انجام می دهد؟
Console.Beep(200,1000);

① صدایی با فرکانس ۲۰۰ هرتز به مدت ۱۰۰۰ میلی ثانیه نواخته می شود.

② صدایی با فرکانس ۱۰۰۰ هرتز به مدت ۲۰۰ میلی ثانیه نواخته می شود.

③ صدایی با فرکانس ۲۰۰ هرتز به مدت ۱۰۰۰ ثانیه نواخته می شود.

④ صدایی با فرکانس ۱۰۰۰ هرتز به مدت ۲۰۰ ثانیه نواخته می شود.

۲۴- IDE مخفف کلمات است و بیانگر یک محیط برنامه نویسی است که می توان برنامه را در آن تایپ کرد.

- ① Integrated Design Environment ② Information Development Engine
③ Integrated Development Environment ④ Information Design Environment

۲۵- کدامیک از گزینه های زیر به معنای مکان است؟

- ① Toolbar ② Development ③ Application ④ Location